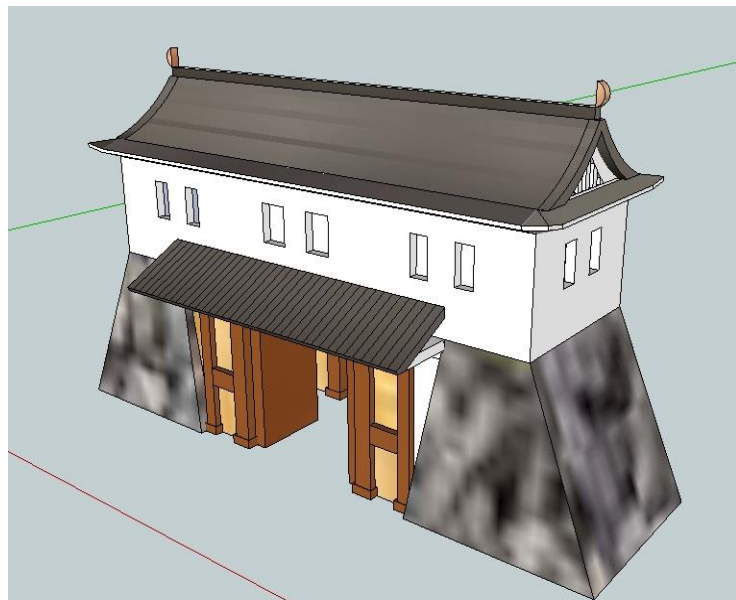


館林城ジオラマと館林城の門 (後編・城址を歩く)



令和4年12月14日 須永 清 (館林文化史談会)

館林城 門の形 その① 渡櫓門



千貫門・立体設計図

基本構造の上に櫓を乗せた城門。階下が城門、二階が櫓となる櫓門である。両脇に石垣を従えていることが多く、二階の櫓が両脇の石垣を渡っているので渡櫓門ともいう。城門中では最も堅固なもので、大手門や本丸正門など重要な門は必ず櫓門とする。



千貫門・ジオラマ（正面）



千貫門・ジオラマ（城内側）

館林城 門の形 その② 薬医門



薬医門・立体設計図

※薬医門に似た形に高麗門がある。違いは屋根は冠木の上だけを覆う小さな切妻造りとなり、その屋根から外に出てしまう控柱の上には、別々に小さな屋根がかけられる。

薬医門は基本構造の鏡柱と控柱をまとめて1つの切妻造りの屋根で覆った城門。武家の邸宅の正門に本来は使われた格式の高い形式である。同様構造で棟門と呼ばれる控柱のない形式の門もある。

(櫓門ではない平建ての門は江戸時代には全て冠木門と呼ばれたが、今日では基本構造のみで屋根のない門は冠木門と呼ぶ。)



薬医門・ジオラマ（正面）



薬医門・ジオラマ（内側）

館林城 門の形 その③ 冠木門



冠木門・立体設計図

基本構造の鏡柱とそれに乗る冠木のみで構成され、屋根がない門である。今日はこの形式が「冠木門」と呼ばれる。館林城では本丸門や八幡郭水門が櫓門、南郭門が薬医門となる予定であったが、未完に終わった。その代わりに冠木門が建てられており、仮設の門として使用された。

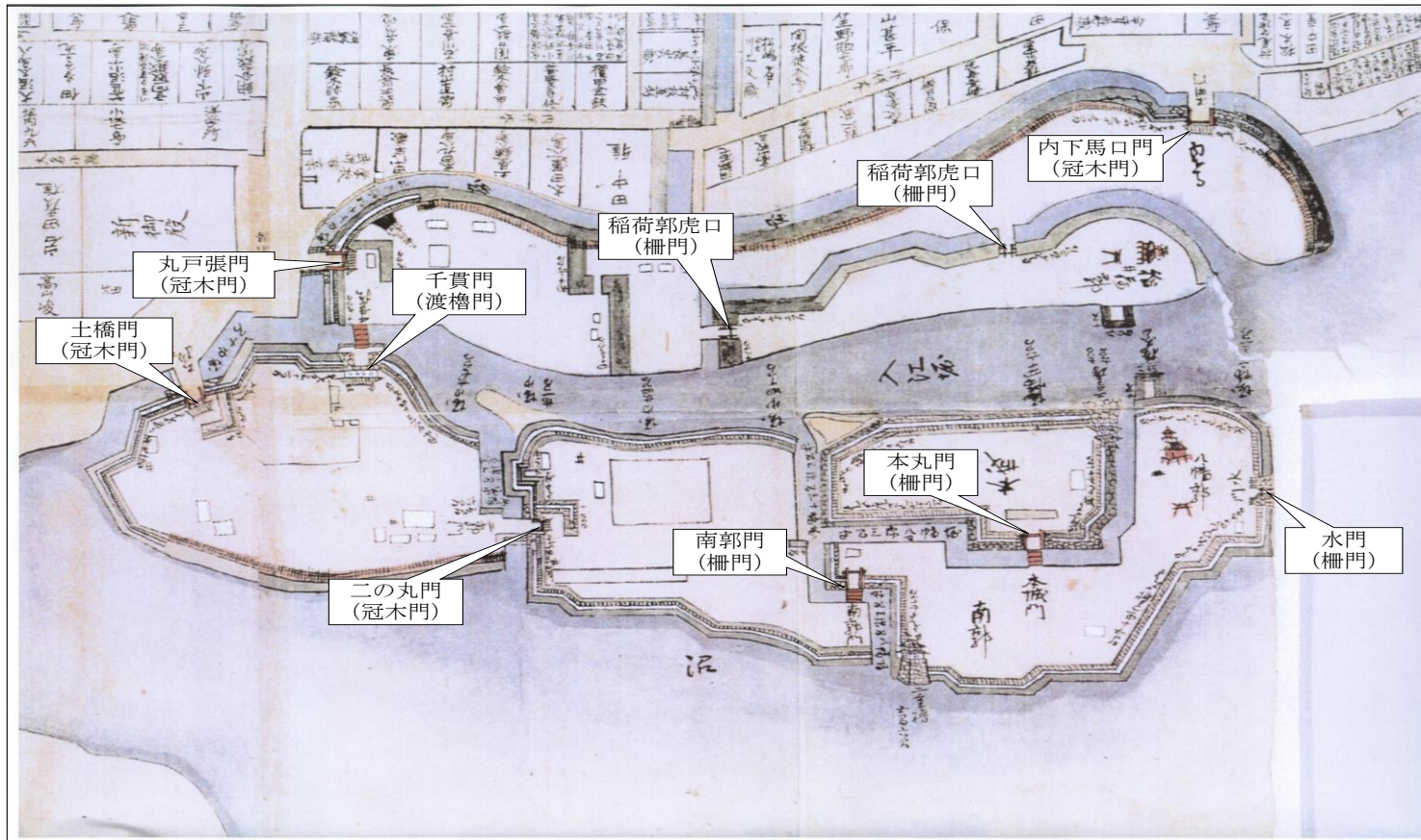


冠木門・ジオラマ（正面）



冠木門・ジオラマ（内側）

館林城ジオラマ見学会 第2回目のポイント 館林城の門を巡ってみましょう！



城門にはいろいろな種類があるが、基本構造はどれも変わらず、鏡柱・冠木・控柱・扉ならなる。

正面側に**鏡柱**という太い主柱を建て、その上に**冠木**という太い水平材を渡す。鏡柱の後方に転倒防止として、やや細めの**控柱**を立て、鏡柱と貫で連結。鏡柱の間には二枚の**扉**を取り付ける。

旧館林城の門の現在地

※参考「館林城郭・城下町図―古環境復元図―」

- 土橋門 : 現在地
- 丸戸張門 : 城町のセブンイレブン前の交差点から入った付近
- 千貫門 : 市役所北側駐車場の北西側の車庫付近
- 稲荷郭虎口 : (西向) 館林女子高グラウンド中央付近
- 稲荷郭虎口 : (北向) 尾曳稲荷神社入口の道路上
- 内下馬口門 : 尾曳稲荷神社北側の道の突き当りの道路上
- 水門 : つつじが岡第二公園の菖蒲園の中の小屋付近
- 本丸門 : 本丸南の土塁が切れた付近
- 南郭門 : 館林城ゆめ広場中央の金木犀の木の西付近
- 二の丸門 : 市役所玄関前のロータリー付近

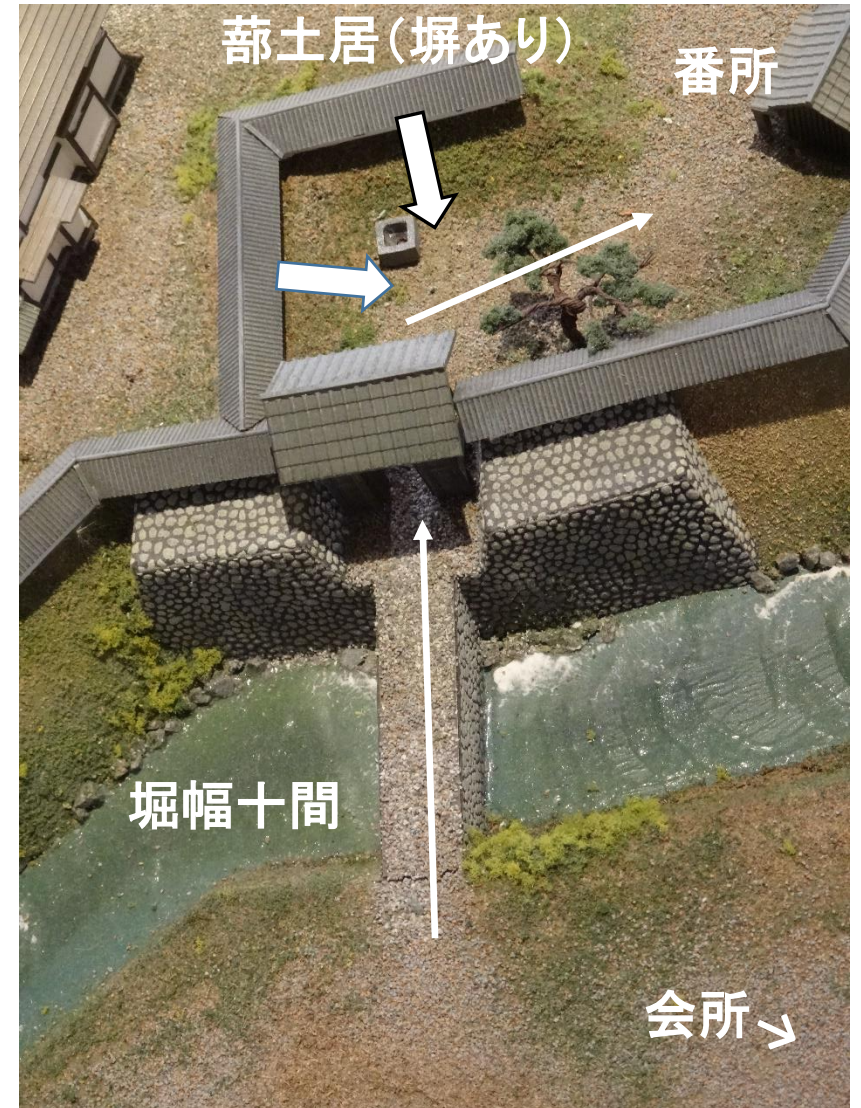
この順番で館林城・城門の跡を歩きます

次のページからの写真を参考に、イメージを浮かべてください

土橋門（薬医門）



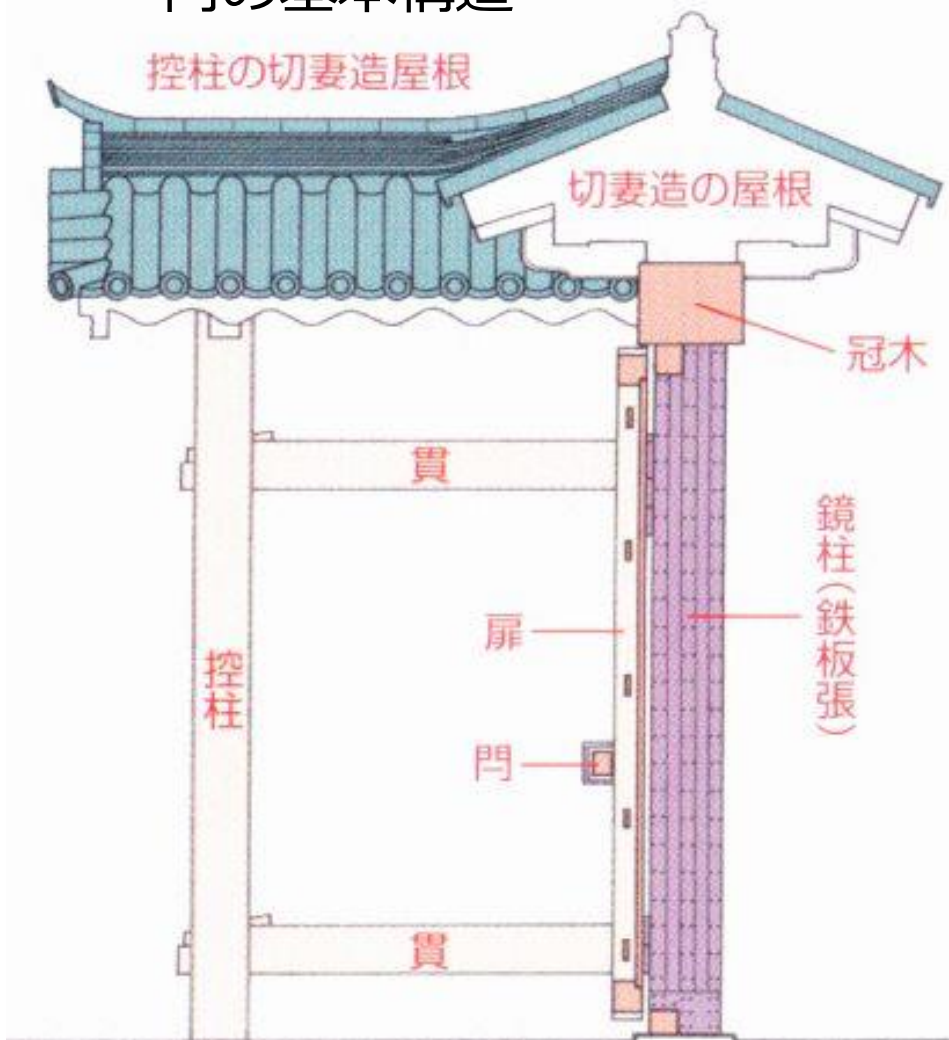
- ・ 蔀土居上の塀の狭間
丸や三角・・・鉄砲で攻撃
縦長・・・弓や槍で攻撃
- ・ 江戸時代末期には通常の通用門として使用
(館林城再建当初は閉められていた)



土橋門周辺(ジオラマ)

土橋門（薬医門）の構造

門の基本構造



潜戸の構造

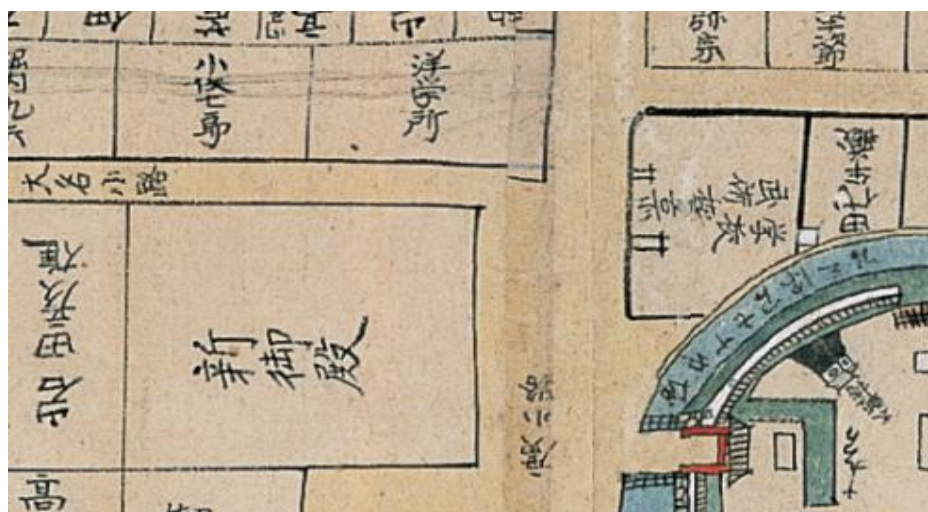


丸戸張門（薬医門）



藩の重要な
建物が集中

新御殿
造士書院
洋学所
太鼓櫓

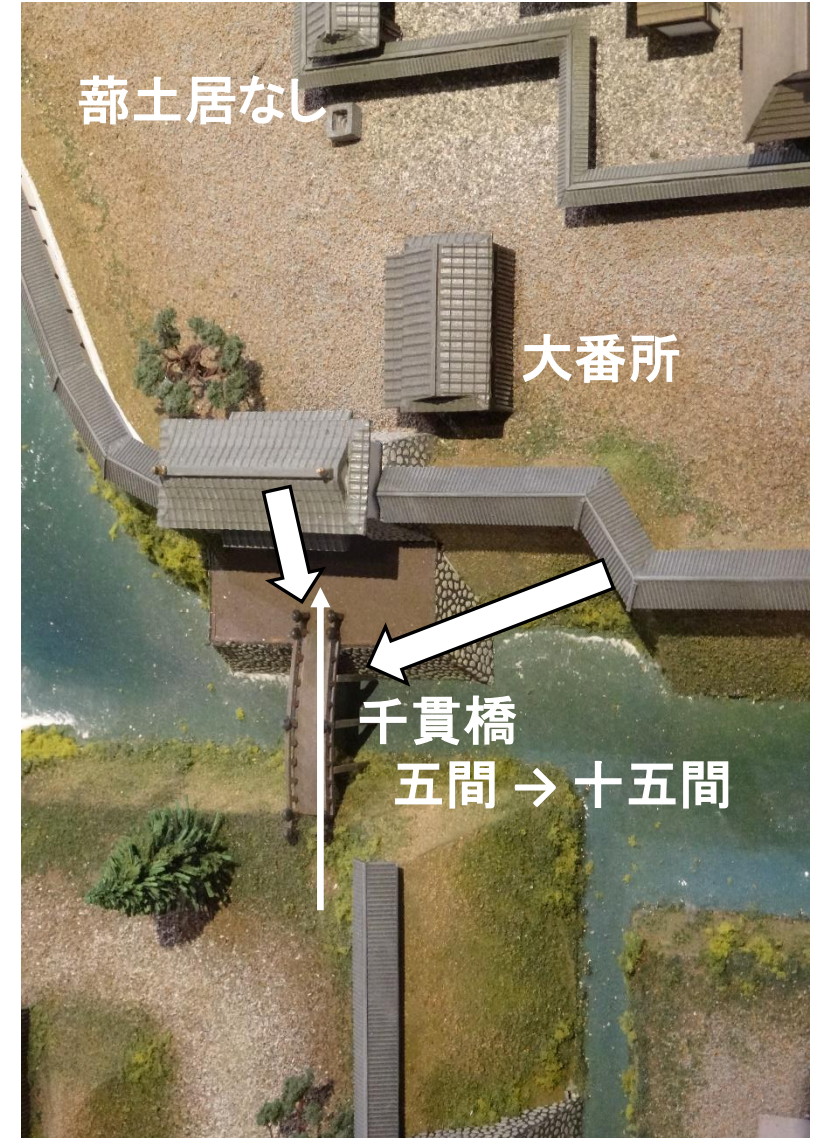


丸戸張門周辺(ジオラマ)

千貫門（渡櫓門）



- ・館林城再建当初は通常使用される門であった
江戸時代末期には、通常の藩士の入出には
土橋門が使用され、千貫門は特別な場合に
使用



千貫門周辺(ジオラマ)

稲荷郭虎口（西向）（冠木門）



- ・堀幅四十間＝約72m
女子高グラウンドの南側1/4くらいは堀の跡
第二資料館はほぼ堀の跡
(右の写真の黒い線は現在の道路の位置)

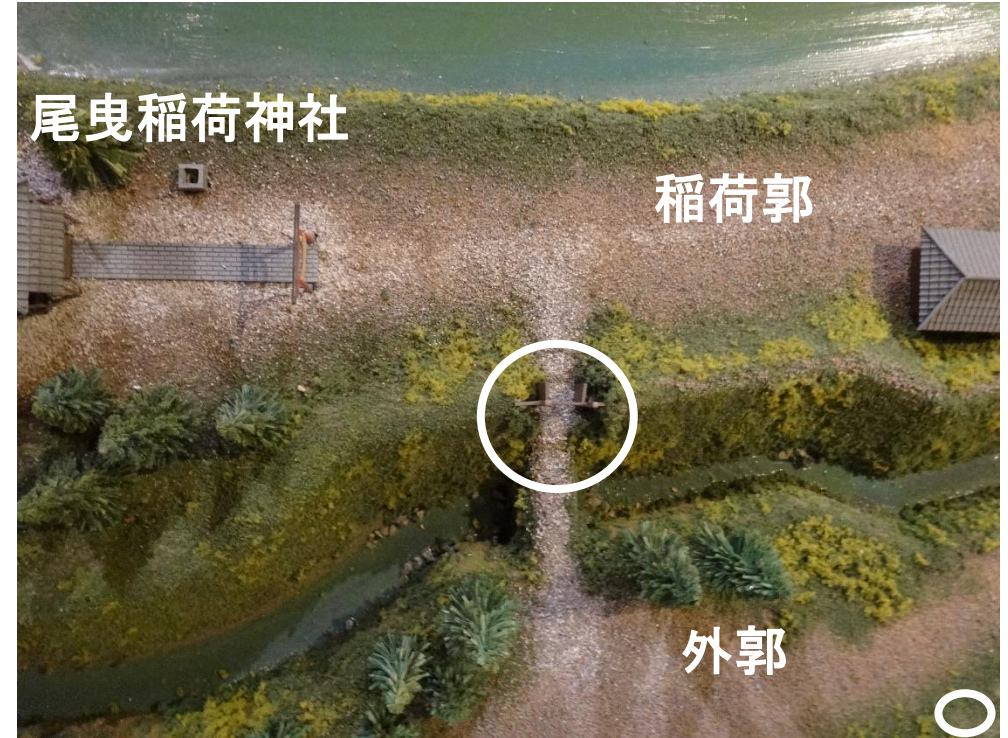


稲荷郭虎口（西向き）周辺（ジオラマ）

稲荷郭虎口（北向）（冠木門）



- ・稲荷郭の門には蔀土居はない
- ・門の左右の土塁は無くなっているが、尾曳稲荷神社の境内には土塁跡や堀跡を偲ばせるものが残っている



稲荷郭虎口（北向き）周辺（ジオラマ）

内下馬口門（薬医門）



内下馬口門周辺(ジオラマ)

八幡郭水門（冠木門）



八幡郭水門

内下馬口門



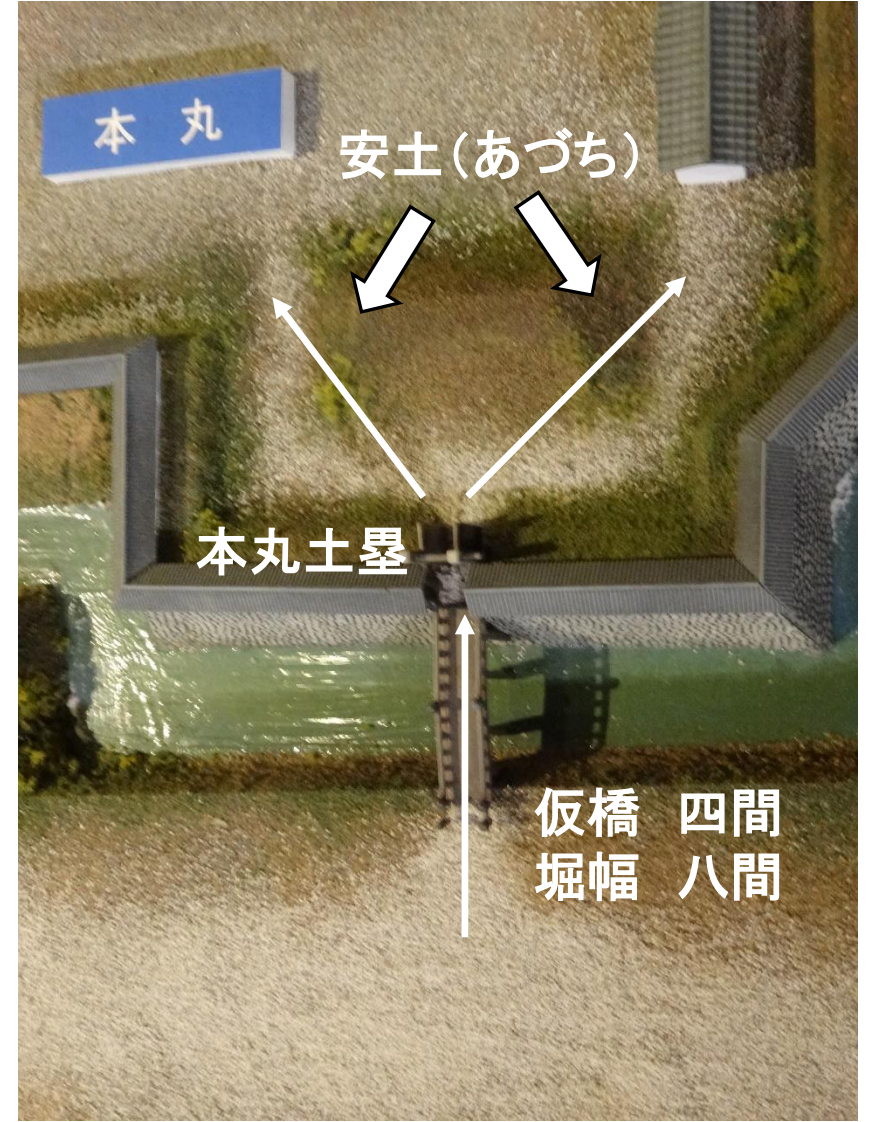
八幡神社

八幡郭水門周辺(ジオラマ)

本丸門（冠木門）

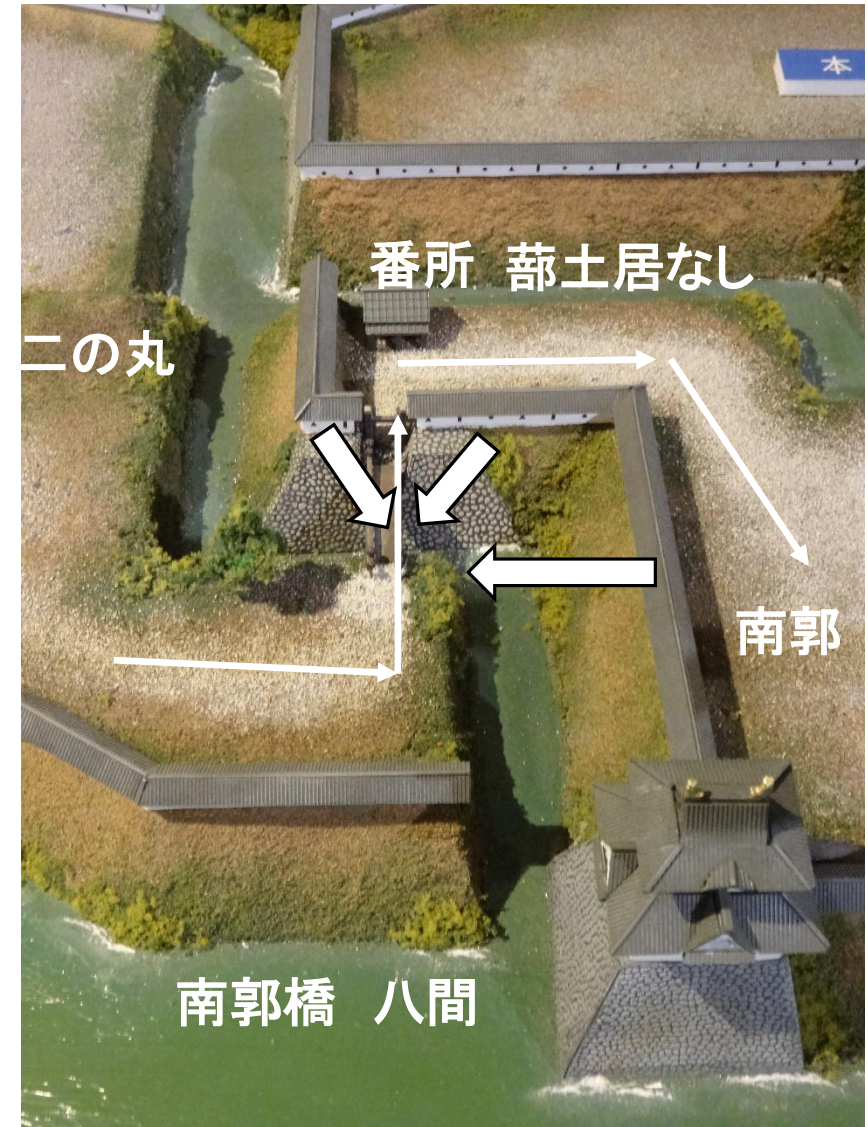


一文字虎口



本丸門周辺(ジオラマ)

南郭門（冠木門）



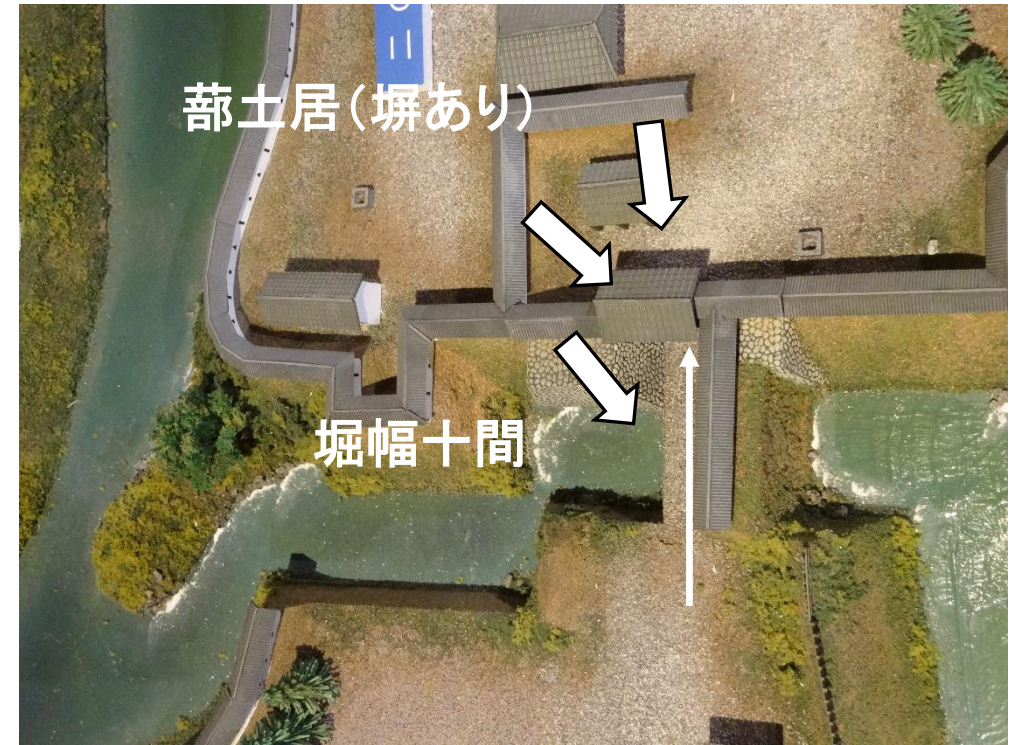
南郭門周辺（ジオラマ）

二の丸門（薬医門）



二の丸門

南郭門



二の丸門周辺(ジオラマ)